

LIVRET D'ACCUEIL

Ce livret d'accueil vous permet de connaître toutes les conditions et les informations pratiques ainsi que les conditions de déroulement pédagogique et administratif de votre formation. Il vous permet de trouver facilement les solutions logistiques et techniques qui ont été mises en place afin que ce moment privilégié se déroule dans les meilleures conditions.

Nous mettons tout en œuvre pour que la formation corresponde à vos attentes et restons vigilants à votre confort durant cette période.

Très bonne formation à vous
L'équipe de Asteria Communication

Asteria Communication

FORMEZ VOS ÉQUIPES POUR MIEUX COMMUNIQUER EN INTERNE ET EN EXTERNE

La communication est aujourd'hui devenue un enjeu majeur pour les entreprises. Bien plus qu'une simple plaquette ou site internet, il est aujourd'hui primordial de savoir gérer son image, son message et d'apporter des valeurs différenciantes des concurrents. Les outils, digitaux et notamment les réseaux sociaux, nécessitent également de bien maîtriser certains codes.

En coopération avec des formateurs experts dans leur domaine, ASTERIA Communication propose une offre de formation, dans un lieu unique et accessible, éligible aux OPCO de votre entreprise.

Contenu de votre formation

A votre inscription au programme de formation que vous allez suivre, vous avez renseigné (ou votre employeur) un questionnaire d'analyse du besoin afin de :

- Valider les objectifs de la formation objets de la demande
- Anticiper les connaissances et compétences visées
- Exprimer d'éventuelles attentes ou souhaits autour d'une situation professionnelle vécue ou une question technique particulière.

Une Convention de formation a été éditée à laquelle a été annexé le programme détaillé de la formation, mettant en parallèle les objectifs de formation, les méthodes pédagogiques envisagées, les moyens d'encadrement et les modalités d'évaluation des acquis et de satisfaction des apprenants.

Votre formation a pu faire l'objet en amont d'un questionnaire spécifique pour valider les prérequis identifiés dans le programme. La définition de prérequis et leur vérification par votre déclaration est l'assurance que vous ne soyez pas mis en situation d'échec et que vous puissiez suivre la formation avec aisance.

Votre Convocation à la session de formation

La Convocation à la session de formation que vous vous apprêtez à suivre, vous a été adressée par mail (ou par votre employeur). Elle mentionne :

- Le titre de la formation,
- Le planning indiquant les dates et durées ainsi que les heures et les lieux de rendez-vous pour chaque séquence de la formation réalisée en présentiel et/ou en distanciel,
- Les coordonnées du référent pédagogique,
- Les objectifs opérationnels visés,

Formation en présentiel

Il peut être mentionné sur votre Convocation, la nécessité de vous munir de votre ordinateur personnel.

Sont également annexés à celle-ci, sous format PDF, le Règlement Intérieur et le présent Livret d'accueil avec le plan d'accès et les conditions d'accueil du lieu de la formation.

Formation en distanciel (classe virtuelle)

La Convocation fait mention de l'invitation à recevoir par mail pour se connecter à la plateforme de votre classe virtuelle.

Sont également annexés à celle-ci, sous format PDF, le Règlement Intérieur et le présent Livret d'accueil.

Votre formateur

Votre formateur est reconnu dans notre phase de recrutement pour ses qualités et expériences professionnelles. Il maintient ses connaissances en continu dans son domaine d'activité. Nous accompagnons nos formateurs dans la maîtrise des méthodes et la capitalisation des nouvelles techniques, moyens et outils pédagogiques pour que les formations soient concrètes et opérationnelles qu'elles soient en présentiel ou en distanciel. Selon le programme, un ou plusieurs formateurs ont été choisis pour leur maîtrise du domaine qu'ils animent. Ensemble durant votre formation, ils enrichissent et élargissent votre vision du sujet traité par leurs propres expériences, méthodologies de travail et de réflexions qu'ils mènent au quotidien.

Notre démarche pédagogique

Nos démarches de formation sont personnalisées à chaque besoin. Elles s'intègrent généralement à une action globale menée par l'entreprise. L'objectif est de pouvoir développer les compétences dans le travail au quotidien.

Le questionnaire d'analyse de votre besoin de formation que vous nous avez fait parvenir a été transmis à votre formateur. Si vos demandes sont d'intérêt général et entrent dans le champ du programme que vous avez choisi, elles seront intégrées par l'intervenant au contenu de la formation.

Le déroulement de votre formation en présentiel et/ou distanciel

Avant la formation, le stagiaire remplit une auto-évaluation permettant d'apprécier le niveau de chacun, de recueillir les attentes, besoins et éventuelles questions spécifiques qui seront traitées lors de la formation.

Votre formateur inaugure la session par la présentation du sujet de la formation qui vous réunit et poursuit par un tour de table des stagiaires. Il vous invite à élargir et à répondre à l'évaluation des connaissances de début de formation. Celle-ci fait partie intégrante de la stratégie pédagogique et a pour visée de vérifier les connaissances initiales avant de débiter la session.

Les supports projetés par le formateur ne sont qu'un repère dans le déroulé pédagogique. La formation pratique est fortement privilégiée afin de vous doter de compétences et de méthodologies opérationnelles dans un ou plusieurs domaines à mettre en application dès la rencontre d'une situation réelle.

Le formateur s'appuie également sur votre participation et votre expérience afin de compléter et développer vos connaissances et pratiques professionnelles au contact des autres participants.

Nos méthodes pédagogiques

Chaque formation s'organise, qu'elle soit en présentiel et/ou en distanciel, autour d'une alternance de séquences théoriques et pratiques ainsi que de différents apports didactiques :

- Dispositifs d'expérimentation
- Exercices d'application par des études de cas réels, QCM ou questions ouvertes réalisés en séances de travail individuels ou en petits groupes
- Mises en situation professionnelle sous forme de jeux de rôles
- Etudes et analyses de documents réglementaires ou techniques
- Retours d'expériences de situations rencontrées
- Démarches heuristiques pour aboutir à une solution collective à l'aide d'outils collaboratifs

Chacun de ces apports pédagogiques fait l'objet d'un corrigé par le formateur et d'un débat sur l'expérience vécue.

Il en est de même pour les évaluations intermédiaires des acquis réalisés en fin des modules séquentiels.

Vos ressources documentaires

Le conseil est une valeur primordiale. Il est donc normal que les intervenants conseillent les meilleurs ouvrages ou les meilleures adresses Web pour approfondir les connaissances.

Votre présence et assiduité

Vous devez être présent(e) aux horaires de la formation indiqués sur votre Convocation ou convenus avec le formateur.

En cas de retard, d'absence ou d'imprévu, il est impératif de prévenir dans les meilleurs délais votre référent pédagogique ASTERIA Communication qui préviendra votre formateur.

Une Attestation de présence sera remise à votre employeur.

Formation en présentiel

Les horaires de fin de formation du dernier jour peuvent être avancés en accord collectif et avec le formateur et sous réserve que l'intégralité du programme de formation soit réalisée.

Le contrôle de l'assiduité des stagiaires est assuré par l'émargement par demi-journée.

Formation en distanciel (classe virtuelle)

Les horaires de formation fixés ne peuvent pas être modifiés et restent maintenus pour chaque séquence en distanciel.

Le contrôle de l'assiduité des stagiaires est assuré par la signature électronique en fin de séquence ou par demi-journée.

Vous pouvez émarger en cliquant sur le lien d'invitation personnelle de connexion que vous recevez par mail de ASTERIA Communication ou de votre formateur durant la formation.

Remarques : cette signature est électro datée et ne peut pas avoir lieu avant ou après la séquence de formation.

Le contrôle de vos connaissances et de vos nouveaux acquis

Votre formation se clôture par une évaluation finale permettant de valider l'acquisition des apprentissages. Elle est réalisée sous forme d'un questionnaire (QCM ou questions ouvertes) corrigé et argumenté par le formateur. Elle peut être complétée par une production personnelle, une mise en situation professionnelle ou un examen oral.

Votre formateur formalise les résultats de votre évaluation sous l'angle des objectifs opérationnels à atteindre sur une Attestation de fin de formation qui vous sera remise dans les 3 jours suivant la fin de la formation.

L'Attestation de fin de formation vous appartient. Elle est à conserver car elle a pour objet de capitaliser les résultats des formations suivies tout au long de votre vie professionnelle notamment pour les actions de courte durée ne donnant pas lieu à une certification.

Formation en présentiel

Le contrôle des acquis se fait tout au long de la formation par le biais d'une évaluation continue et d'une évaluation de fin de formation.

Formation en distanciel (classe virtuelle)

Le contrôle des acquis a lieu également en distanciel tout au long de la formation par le biais d'une évaluation continue et d'une évaluation de fin de formation.

Evaluation de satisfaction

En fin de formation en présentiel ou en distanciel, il vous est demandé la mesure de votre satisfaction de la formation suivie via un questionnaire individuel.

Cette évaluation vous permet de nous communiquer votre avis sur l'organisation de la session et les conditions d'accueil, les objectifs opérationnels qui étaient à atteindre, les méthodes pédagogiques, les moyens et supports utilisés ainsi que les qualités pédagogiques de votre formateur.

Les évaluations de satisfaction sont analysées par votre référent pédagogique ASTERIA Communication dans une démarche d'amélioration continue.

ASTERIA Communication dispose d'un processus qualité qui prend en considération les éventuels dysfonctionnements rencontrés par les participants afin d'être proactif quant à la solution corrective adaptée, tant sur le contenu de la formation elle-même que les conditions de son déroulement.

VIE PRATIQUE PENDANT VOTRE FORMATION

L'accessibilité de la salle de formation

Les formations peuvent avoir lieu en distanciel et/ou en présentiel.

Formation en présentiel

La formation présentielle se déroule dans les locaux de ASTERIA Communication. ASTERIA Communication respecte les exigences sanitaires en vigueur pour votre santé et votre sécurité collective et individuelle et vous demande de les respecter (cf Règlement Intérieur). Les locaux sont accessibles aux Personnes à Mobilité Réduite.

L'adresse du lieu de formation vous est communiquée sur votre Convocation. Le plan d'accès se situe en page 9 de ce livret.

Pour votre confort, vous êtes invité(e) à vous présenter à l'adresse indiquée sur votre Convocation, 15 minutes avant l'heure de début de la session afin d'être guidé(e) par votre référent pédagogique vers la salle de formation.

La formation peut également être réalisée dans vos locaux.

Formation en distanciel

La formation en distanciel se déroule sur une plateforme web spécifiquement dédiée à ce type d'activité.

Cet environnement d'enseignement et d'apprentissage recrée à distance les conditions d'une formation en salle permettant notamment de :

- Echanger avec le formateur et les autres participants
- Visualiser les supports multimédias téléchargeables
- Réaliser des travaux collectifs ou en ateliers par sous-groupes suivis en direct par le formateur,
- D'évaluer les acquis durant et en fin de formation

L'invitation à la connexion sur la plateforme de classe virtuelle est envoyée sur votre adresse mail professionnelle. Selon la plateforme utilisée, un guide de connexion est envoyé par le formateur.

L'équipement des salles de formation en présentiel

Les salles d'ASTERIA Communication sont équipées d'une connexion internet, d'un paperboard et/ou tableau blanc, de matériel multimédia et d'un écran connecté permettant une animation collaborative.

Tous les équipements (tables, chaises, tableaux blanc, poignées de portes et de fenêtres, interrupteurs, etc.) et matériels informatiques utilisés sont désinfectés quotidiennement et avant l'arrivée du groupe. L'entretien des parties communes (toilettes, rampes d'escalier, ascenseurs, salles de pause, ...) ont une fréquence de nettoyage quotidienne. Du gel hydroalcoolique est mis à disposition dans la salle.

Il peut être nécessaire d'organiser des flux de circulation ou de maintenir ouvertes certaines portes afin d'éviter les contacts avec les poignées.

Le lieu de la formation peut adapter un poste de travail pour les Personnes en Situation de Handicap.

Vos horaires de formation

Les horaires de la formation établis sont indiqués sur votre Convocation où un planning est établi indiquant les dates et durées, heures et lieux de rendez-vous pour chaque séquence de la formation en présentiel et/ou en distanciel.

Formation en présentiel

La formation est prévue sur une durée journalière de 7 heures entrecoupées de temps de déjeuner et de pauses.

Moments de Pause

Deux pauses de 15 minutes chacune sont prévues : une le matin et la deuxième l'après-midi. C'est le moment à réserver pour les échanges vers l'extérieur en cas de besoin.

Pause déjeuner

L'heure de déjeuner est prévue de 12h30 à 13h30 mais peut être ajusté en commun accord entre le formateur et les stagiaires.

Le déjeuner pourra être pris en commun avec le formateur et sera pris en charge par l'organisme de formation.

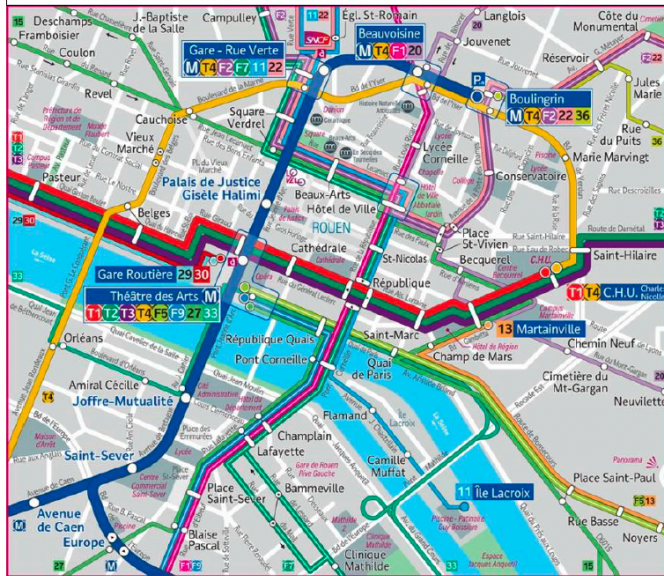
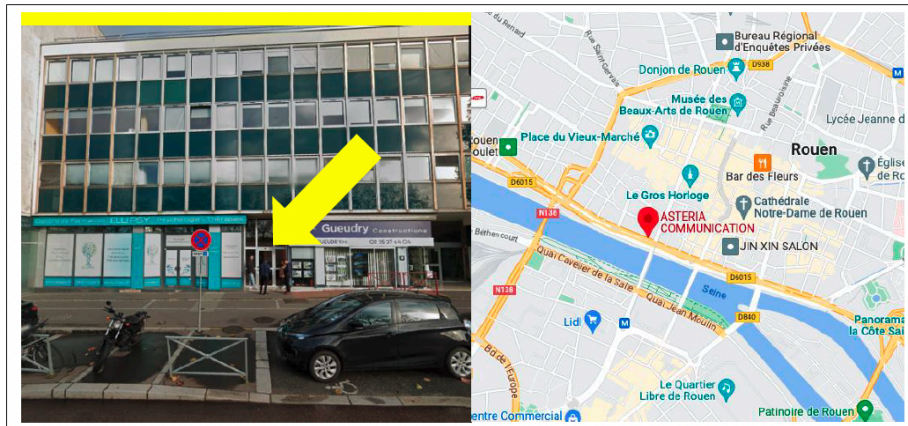
Formation en distanciel

La durée maximum d'une séquence en distanciel est de 2h30. Deux séquences par journée peuvent être réalisées entrecoupées par le temps de déjeuner ou de travaux individuels restitués lors de la séquence suivante.

Bonne formation !

Accès au centre de formation

NOTRE EMPLACEMENT



ASTERIA COMMUNICATION

6, Quai du Havre
2^{ème} étage – Porte droite
76000 Rouen
Tél. : [02 35 00 79 75](tel:0235007975)

Accès Recharge électrique

2 bornes de recharge électrique de l'agglomération sont à disposition juste devant les locaux

Accès PMR

3 places de parking PMR sont à disposition juste devant les locaux

Les locaux sont équipés d'un ascenseur

Toutefois pour le confort des participants, les formations accueillants des PMR se dérouleront au VillageByCA à Rouen.

